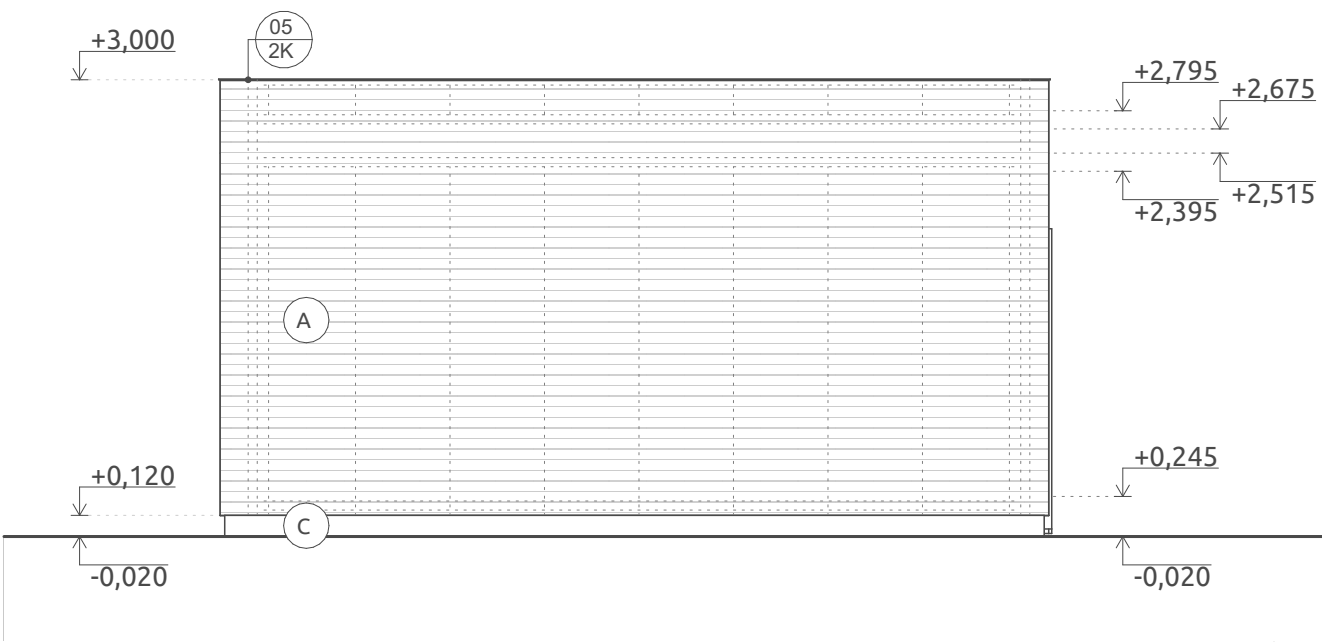
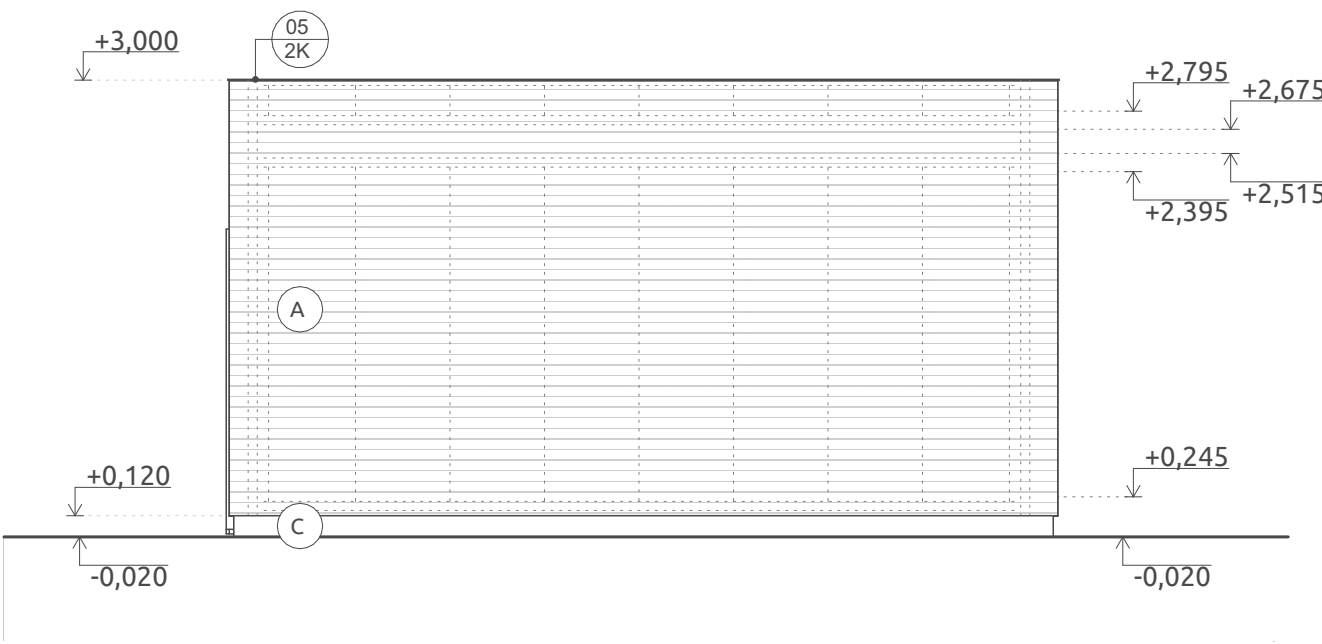


POHLED JIŽNÍ

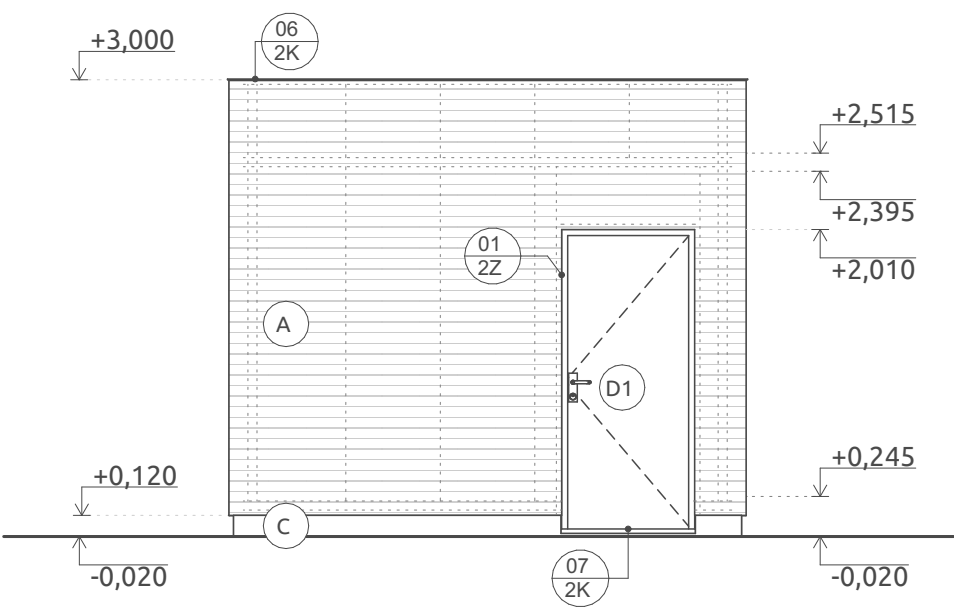


POHLED SEVERNÍ

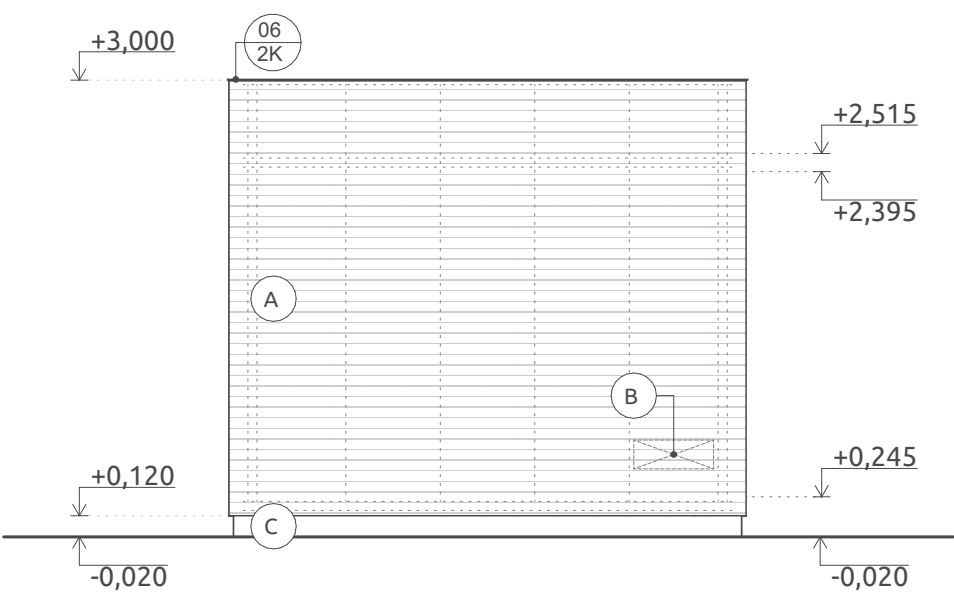


- A** Obklad ze smrkových prken, povrchová úprava silnovrstvá červená lazura (barva bude stejná jako na stávajícím objektu), barva bude vzorkovaná a odsouhlasená
- C** Exterierový sokl - nadbetonávka bude izolována hydroizolačním pásem a telepnou izolací, na kterou se následně nanese tmel s tkaninou a cementová vrstva (povrch bude stejný jako na stávajícím objektu), bude třeba dbát na správný technologický postup

POHLED ZÁPADNÍ



POHLED VÝCHODNÍ



- B** Revizní dvířka dešťové kanalizace - budou provodeny pomocí otevíravého rámu vloženého do vzduchové mezery a jejich povrchová úprava bude přímo navazovat na materiál **A**
- D1** Dveře - povrchová úprava - nátěrový systém, 2x základový reaktivní nátěr, vrchní nástřik RAL 9006 (barva bude stejná jako na stávajícím objektu), barva bude vzorkovaná a odsouhlasená

PROJEKT

Koncepční dořešení lokality  
Loděnice v parku B. Němcové

ADRESA

k.ú. Karviná-město, p.č. 4004/4, 3981/8, 3981/39, 3981/40,  
3981/41, 3981/42, 3981/43, 3981/44, 3981/45, 3981/46,  
3981/47, 3981/48

STAVEBNÍK

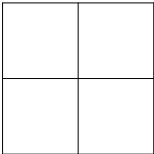
Statutární město  
Karviná

NÁVRH

autor studie "Koncepční řešení lokality Loděnice v parku  
B. Němcové": Architektonická kancelář Ing. arch. Radko Květ  
autor SO 03 - zastřešení: POLYCHROME -  
architektonická platforma s.r.o

STUPEŇ PROJEKTU

dokumentace pro provádění stavby



ČÁST PROJEKTU

Výkresová část

ZODPOVĚDNÝ PROJEKTANT

Ing. arch. Roman Osika

POZNÁMKA

VYPRACOVAL

POLYCHROME - architektonická platforma s.r.o.  
Tomáš Čech, Ing. arch. Roman Osika,  
Ing. arch. Adéla Burianová, Ing. arch. Jiří Veverka

VÝKRES

Charakteristické pohledy

ČÍSLO VÝKRESU

SO 02 - D.1.1.3.5

DATUM

12/2025

FORMÁT

420/297

MĚŘÍTKO

1:50

PARÉ Č.